



施設利用者の活動や生活の質の向上に資する福祉車両の整備や施設に必要な福祉機器の整備等、並びに幸せに暮らせる福祉社会を創る活動を支援します。

## 事例紹介

# 福祉車両の整備



りんちゃん

RING!RING!プロジェクトの福祉車両には  
色々な種類があるんだね!



訪問入浴車 入浴サービス設備

移送車1  
「助手席リフトアップ」又は  
「セカンドシートリフトアップ」  
のいずれかの装備



移送車2  
車いす仕様  
(スロープ式)

移送車4  
送迎用の乗用車で、  
乗車定員7人以上、  
10人以下の車両



移送車3 車いす仕様(リフト式)

※紹介事業は一例です。その他の事例を含め詳しい情報は、  
RING!RING!プロジェクトホームページに掲載しております。ぜひご覧ください。

<http://ringring-keirin.jp/>



## 補助の対象者

特定非営利活動法人(NPO法人)、  
財団法人・社団法人\*、社会福祉法人、  
更生保護法人、商工会及び商工会議所

※財団法人・社団法人とは、一般財団法人、一般社団法人、公益財団法人、公益社団法人を指します。

競輪やオートレース  
の売上金の一部で  
支援しているんだ。



## 近年の要望・内定・採択率一覧表

(単位:千円)

年度	要望		内定		採択率	
	件数	金額	件数	金額	件数	金額
	(A)	(B)	(C)	(D)	(C)÷(A)	(D)÷(B)
23年度	278	952,755	220	674,341	79%	71%
24年度	213	682,272	102	280,438	48%	41%
25年度	165	524,829	77	236,330	47%	45%

### 平成24年度 事例紹介

## トピックス 安全で快適な入浴サービスを実現

団体名:社会福祉法人 明和会

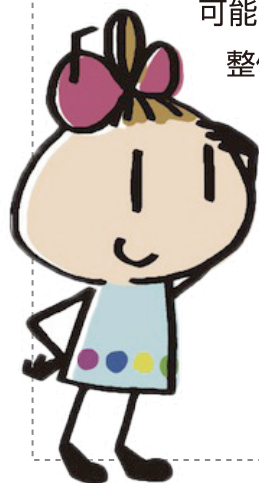
事業名:福祉機器の整備

生活介護利用者の入浴ニーズに応え、安全面での効果が高く、快適で安心できる入浴サービスの提供が

可能な介護浴槽と搬送車の整備を行いました。



介護浴槽(左側)と搬送車(右側)



さらに詳しい内容は、  
RING!RING!プロジェクトホームページへ。  
<http://ringring-keirin.jp/>

2013年8月発行(VER.1.0)  
公益財団法人JKA 補助事業部  
〒102-8011 東京都千代田区六番町4-6