

整理番号 2022P-178
補助事業名 2022年度 福祉車両の整備 補助事業
補助事業者名 社会福祉法人徳知会ケアハウスいちごの里

1 補助事業の概要

(1) 事業の目的

近年の全国的な高齢化に伴い、当デイサービスでも車いすを使用する中重度要介護者による利用希望の問い合わせが増加しています。しかしながら、福祉車両の乗車人数の関係で、希望する日数や曜日を提供することが困難な事例が少なからず存在しました。サービスを必要とする利用者様に安定して提供することができるよう、車いす仕様リフト式の福祉車両を新規導入が必要だと考えました。

(2) 実施内容

車いす仕様リフト式の福祉車両1台が2022年8月に納車されました。

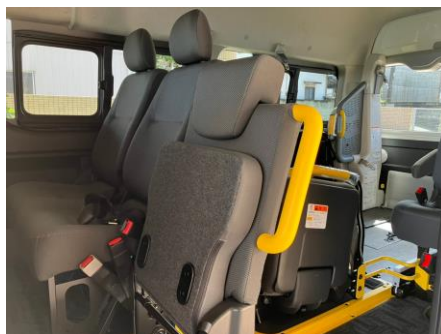
職員2名を含む、合計9名が乗車可能です。

後方の車いすリフトにより、2台分の車いすが乗車可能です。リモコンを操作することで、車いすに乗車したままでも安全・快適に乗り降りすることが可能です。

また、側方からのステップ乗車時にも、必要箇所に手すりが整備されているため、乗り降りがしやすい仕様になっています。



福祉車両外観



ステップ乗車時の手すり



車いす仕様・リフト式・使用風景



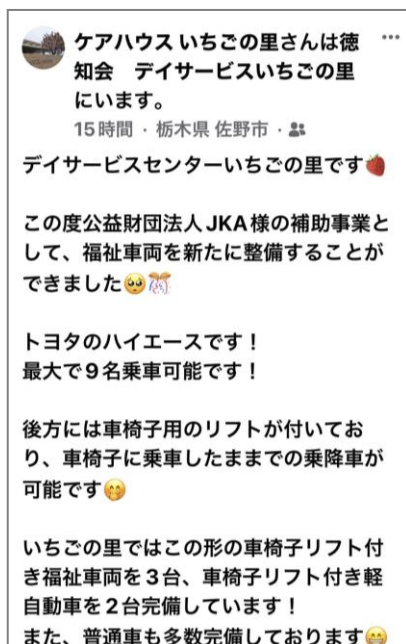
2 予想される事業実施効果

車いす仕様リフト式の福祉車両を新規に導入することにより、移動が困難な利用者様の送迎を、より安全・快適に行うことが可能になります。

また、送迎時間の短縮や、利用曜日や日数の選択肢の拡大が可能になります。

3 補助事業に係る成果物

Facebook : <https://www.facebook.com/tokuchikai>



Instagram : <https://www.instagram.com/ichigonosato15/>



4 事業内容についての問い合わせ先

団 体 名： 社会福祉法人徳知会ケアハウスいちごの里
（シャカイフクシホウジントクチカイケアハウスイチゴノサト）
住 所： 〒327-0031
栃木県佐野市田島町213番地
代 表 者： 理事長 高田茂（タカダシゲル）
担 当 部 署： ケアハウスいちごの里（ケアハウスイチゴノサト）
担 当 者 名： 副施設長 安藤まり子（アンドウマリコ）
電 話 番 号： 0283-27-0115
F A X： 0283-27-0315
E - m a i l： tokuchikai@yahoo.co.jp
U R L： <http://tokuchikai.com/>