

(別紙5)

整理番号 2023P-222  
補助事業名 2023年度 福祉車両・就労支援車両等の整備 補助事業  
補助事業者名 特定非営利活動法人多摩草むらの会

## 1 補助事業の概要

### (1) 事業の目的

最寄り駅より遠く離れた当事業所では送迎は毎日あり、一度に多くの利用者を待たせずスムーズでスピーディーに送迎し、通い易く、就業機会の増加を図る為に10人乗りの就労支援車両を導入しました。

また、臨時で送迎車としていた農作業車が本来の畑で制限なく使用できるようになり作業効率が上がります。

### (2) 実施内容 ([keirinjp\\_banner\\_pc\\_finish.pdf \(kusamura.org\)](#))

最寄り駅のJR線の豊田駅、京王線の京王堀之内駅へ、当事業所の利用者の送迎車として毎日運行しています。

【左後方】



【後部座席】



【乗車風景】



## 2 予想される事業実施効果

当事業所はまだまだ人手が必要な労働集約型セクターの農作業で、通い易くなったことで利用者の就業機会が増え、より多くの障害者を受け入れることが出来ると思われれます。

また、畑での作業効率が上がり、収穫も増えることで利用者の工賃アップや就労継続支援活動が図れます。

送迎回数が減ることでガソリン経費も抑えられ、スタッフも送迎に取られる時間が減ることで利用者 と接する時間が増えて手厚い対応が可能になります。

## 3 補助事業に係る成果物

機関紙 草むら通信 9月号



草むら通信 9月号

草むら通信 9月号

草むら通信 9月号

草むら通信 9月号

草むら通信 9月号

草むら通信 9月号

草むら通信 9月号

草むら通信 9月号

草むら通信 9月号

草むら通信 9月号

草むら通信 9月号

草むら通信 9月号

(別紙5)

夢畑パンフレット (三つ折)



←こちらの部分に記載

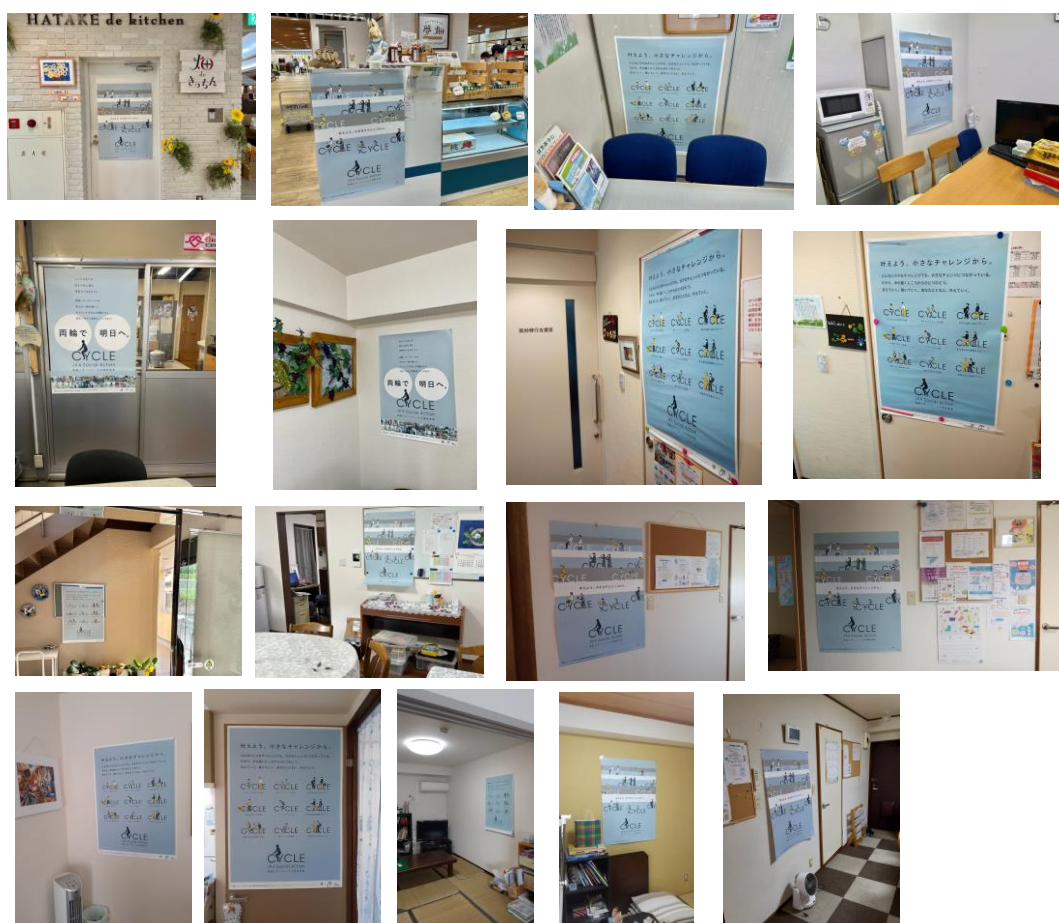
ホームページ (URL) [NPO法人 多摩草むらの会 \(kusamura.org\)](http://kusamura.org)

Facebook (URL) [NPO法人 多摩草むらの会 | Tama-shi Tokyo | Facebook](https://www.facebook.com/kusamura)

各事業所でのPRポスター掲示



(別紙5)



1列目左より、本部、待夢、遊夢、夢来、2列目：夢像、夢うさぎ、草夢  
3列目：畑deきっちん、どリーむふぁーむ、本部客室、本部休憩室  
4列目：夢畑、夢草子、シャル夢、ぶる一夢、5列目：いち花Ⅰ、いち花Ⅱ、GH  
GH夢咲 6列目：GH音夢、GH憧夢、GH夢歩、GH夢木の各交流室、店舗前・内に掲示

4 事業内容についての問い合わせ先

団 体 名： 特定非営利活動法人多摩草むらの会  
(トクテイヒエイリカツドウホウジンタマクサムラノカイ)  
住 所： 〒206-0034  
東京都多摩市鶴牧1-4-10アネックス鶴牧101  
代 表 者： 代表理事 風間美代子 (ダイヒョウリジ カザマミヨコ)  
担 当 部 署： 本部経理 (ホンブケイリ)  
担 当 者 名： 藤岡徹 (フジオカトオル)  
電 話 番 号： 042-339-8022  
F A X： 042-339-8025  
E - m a i l： t.fujioka@kusamura.org  
U R L： <https://kusamura.org>