

(別紙5)

整理番号 2018P-207
補助事業名 平成30年度 福祉車両の整備 補助事業
補助事業者名 社会福祉法人ふれ愛名古屋

1 補助事業の概要

(1) 事業の目的

福祉車両は車いすと同じように、日常生活の「足」として欠かせない存在です。車中は、看護職員が1対1で医療的ケアに対応（大きな医療機器を搭載）するための十分なスペースが必要です。福祉車両の整備をすることで、安全な環境で送迎や活動を行うとともに、家族と子どもたちの負担軽減につなげます。

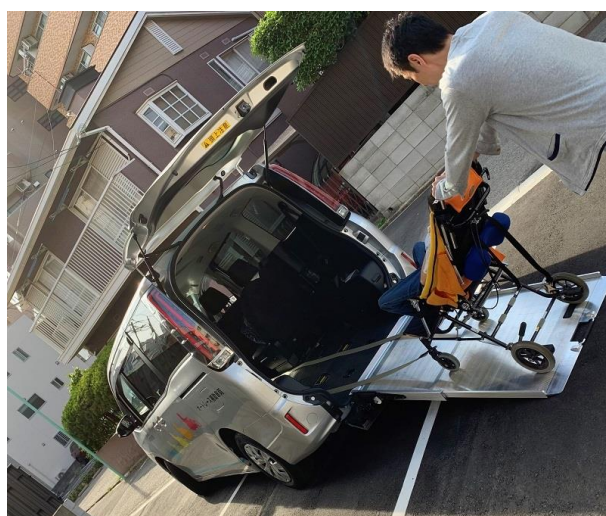
(2) 実施内容

移送車2 [車いす仕様(スロープ式)]

<http://fureai-nagoya.jp/news/276>



車いすを使用している方が最大2名乗ることができます。
ふれ愛名古屋では、車中もマンツーマン体制による見守りを取り組んでいます。



乗車時は、セーフティベルトでしっかりと安定させます。運行時は、バックガイドモニターにより後方視界を画面に表示し、車内外の安全を確保します。

(別紙5)

2 予想される事業実施効果

ほとんど寝たきり状態の子どもたちにとって車いすは、日常生活の「足」として欠かせない存在です。人工呼吸器や酸素ボンベなどが必要な「医療的ケア児」の移動には信じられないくらいの量の荷物が必要で、さながら「ミニ引っ越し」の様相です。

(直接受益者にとって)

今回の事業によって、子どもたちの行動範囲は飛躍的に広がり、たくさんの経験を積むことができます。

(間接受益者にとって)

このような大変な移動を、これまで家族の力だけで行ってきましたが、安全な環境で送迎や活動と合わせることで、家族の精神的・経済的負担軽減につながります。

3 印刷物等

本事業に係わる印刷物等

4 事業内容についての問い合わせ先

団 体 名： 社会福祉法人ふれ愛名古屋 (シャカイフクシホウジンフレアイナゴヤ)

住 所： 〒455-0008

愛知県名古屋市港区九番町4-6-1

代 表 者： 理事長 鈴木 由夫 (リジチヨウ スズキヨシオ)

担 当 部 署： 事務局 (ジムキョク)

担 当 者 名： 担当 鈴木 雄介 (スズキユウスケ)

電 話 番 号： 052-661-1811

F A X： 052-661-1822

E - m a i l： info@fureai-nagoya.jp

U R L： <http://fureai-nagoya.jp>